



## Universell einsetzbares eichfähiges Industrie-Wägeterminal

# IT1 – Universell einsetzbares Industrie-Wägeterminal

## Edelstahlgehäuse IP65 / IP69K

Geeignet für raue Industrieumgebung, auch im Außenbereich und bis zu 5.000 Höhenmeter.

Mit Bügel für Tisch-Aufstellung oder Wand-Montage. Integriertes Netzteil, alle Kabel-Zuführungen über dichte Kabel-Verschraubungen.



## Farbbildschirm

Für Gewichtsanzeige, Bedienerdialog und Kalibrierung. Mit Hintergrund-Beleuchtung, 11 cm (4,3") Bildschirm.

## Tastatur

Tasten für Nullstellung, Trierung, Gewichts-Ausdruck, Summierung und Sonderfunktionen.

## Spannungs-Versorgung

110–240 V AC oder 12–24 V DC (integriert) für stationären Einsatz oder 12–24 V DC (integriert) für mobilen Einsatz.

## Universeller Einsatz

Geeignet für schwierige Umgebungsbedingungen mit hohen Hygiene-Anforderungen wie z. B. in Lebensmittel-, Pharma- und Chemiebetrieben.

## Hoher Bedienungskomfort

Eine gut lesbare Farbanzeige für Gewicht, Zusatzdaten und die Klartext-Bedienerführung sichern eine schnelle und fehlerfreie Bedienung.

## Wäge-Elektronik

IT1 ist vorgesehen zum Anschluss von Analog-DMS-Waagen bei einer Eingangs-Impedanz von 43 Ohm–3,3 kOhm (geeignet z. B. für 8 x 350-Ohm-Wägezellen), Anschluss über Zenerbarrieren bei einer Eingangs-Impedanz von 87,5 Ohm–3,3 kOhm (geeignet z. B. für 4 x 350-Ohm-Wägezellen) oder zum Anschluss an digitale Wägezellen.

Die eichfähige Auflösung beträgt 10.000 d. Der Einsatz als Mehrbereichs-Waage (z. B. 3 x 3.000 d) oder als Mehrteilungs-Waage ist möglich. Optional können auch digitale Wägezellen angeschlossen werden.

## Wäge-Programm

Anzeige von Brutto-, Netto- und Taragewicht. Klartext-Bedienerführung für Gewichts- oder Stückzahl-Erfassung. Optional können die Wägedaten intern eichfähig gespeichert werden. Eine Gewichts-Summierung ist ebenfalls möglich.

Über steckbare Zusatz-Module kann der Einsatz von IT1 erweitert werden.

## Wägebeleg-Ausdruck

Über optionale Drucker-Schnittstelle. Konfigurierbarer Ausdruck auf Etiketten- oder Formular-Drucker.

Ausdruck von Gewichten, Gewichts-Summen, Datum, Zeit und laufender Nummer.

## Datenübertragung zum PC

Über optionale PC-Schnittstelle. Übertragung von Datum, Zeit, laufender Nummer und Gewicht nach jeder Wägung.

## PC-ONLINE-Betrieb

Über optionale PC-Schnittstelle. Gewichts-Abfrage, Trierung, Nullstellung und weitere Funktionen vom PC aus.

Wahlweise mit internem, eichfähigem Gewichtsspeicher. Datenübertragung seriell oder über Ethernet.

## Schalten und Dosieren

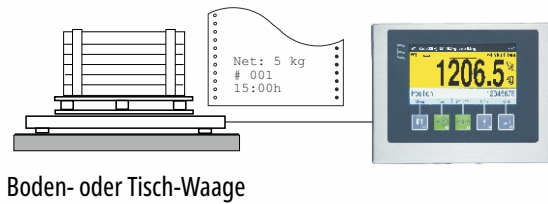
Über optionale Ein-/Ausgangs-Module können 3 Gewichts-Grenzwerte überwacht werden. Start der Wägung und Trierung sind von externen Tastern aus möglich.

Alternativ können die Ein-/Ausgänge für einfache Abfüll-Vorgänge mit Start- und Stopp-Taster verwendet werden.

## BASIC

### Eichfähiges Wägeterminal

Tarierung, Wägung und Summierung, Ausdruck des Wägebelegs.



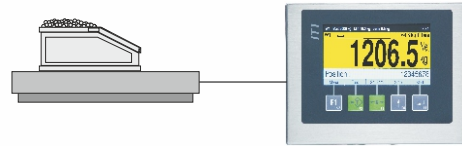
Boden- oder Tisch-Waage

**Anschluss an:**  
Drucker, PC oder Fernanzeige

## CHECK

### Kontroll-Wägeterminal

Gewichts-Toleranzkontrolle mit Farbwechsel und Signal-Ausgängen für 'Unter Toleranz', 'Innerhalb Toleranz' und 'Über Toleranz'.

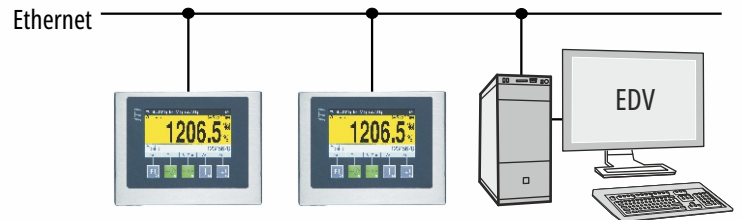


**Anschluss an:**  
Relaisbox oder SPS

## ONLINE

### Eichfähiges ONLINE-Wägeterminal

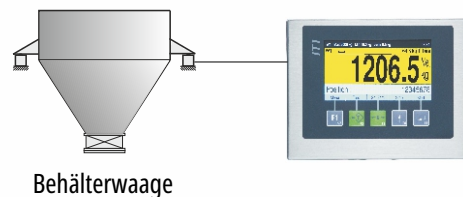
Fortlaufende Übertragung der Gewichtswerte auf Anforderung vom PC, seriell oder über Ethernet, eichfähige, interne Speicherung von bis zu 1.000.000 Gewichtswerten möglich.



## IT1

### Schaltpunkt-Wägeterminal

Min./Max.-Gewichts-Kontrolle an Silo-Waagen. Signal-Ausgänge: 'Min.-Gewicht unterschritten' und 'Max.-Gewicht überschritten'.



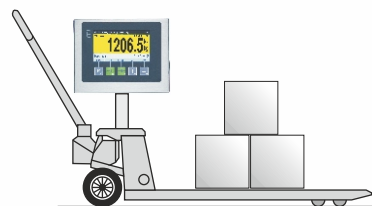
Behälterwaage

**Anschluss an:**  
Relaisbox oder SPS

## IT1

### Mobiles Wägen

Mit Wägebeleg-Druck (Spannungs-Versorgung 12–24 V DC).



**Anschluss an:**  
Drucker

## PC COM+

### PC-Software-Tool PC COM+ (Option)

ActiveX-Komponente zur Anbindung von Windows-Applikationen an das Wägeterminal IT1 im ONLINE-Mode. Zusammen mit **PC ARCHIVE** zur eichfähigen Speicherung der Gewichtswerte, intern oder auf PC-Festplatte.

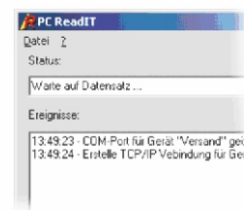


**Lauffähig unter:**  
Windows 7...10

## PC ReadIT

### PC-Software-Tool PC ReadIT (Option)

Empfang von Wägeterminal-Datensätzen und Abspeichern in ASCII-Datei (\*.txt) oder Datenbank. Unterstützte Datenbanken: MS SQL, MS ACCESS, Oracle, Interbase SQL oder ODBC.



**Lauffähig unter:**  
Windows 7...10

## Bauform

Kompaktes Edelstahlgehäuse in Schutzart IP65 / IP69K, für Tisch-Aufstellung, Wand-Montage oder als Schaltschrank-Einbaugerät.

Geeignet für raue Industrieumgebung, auch im Außenbereich und bis zu 5.000 Höhenmeter. Kabelzuführungen über Kabel-Verschraubungen. Auch als Blackbox-Version ohne Tasten und Anzeige verfügbar.

## Anzeige und Tastatur

**Leuchtstarker 4,3" (11 cm) Farbbildschirm** für Gewichtsanzeige, Bediener-Dialoge und Kalibrierung.

**Folientastatur** mit Soft Keys für Nullstellung, Tarierung, Gewichts-Ausdruck, Summierung und Sonderfunktionen.

## Wäge-Elektronik

Zum Anschluss von Analog-DMS-Waagen bei einer Eingangs-Impedanz von 43 Ohm–3,3 kOhm (geeignet z. B. für 8 x 350-Ohm-Wägezellen) oder Anschluss über Zenerbarrieren bei einer Eingangs-Impedanz von 87,5 Ohm–3,3 kOhm (geeignet z. B. für 4 x 350-Ohm-Wägezellen), eichfähige Auflösung 10.000 d. Interne Auflösung 524.000 d. Messwertrate 50–800 / Sek., Empfindlichkeit 0,33 µV/e.

Kalibrierung als 1-, 2- oder 3-Bereichswaage oder als Mehrteilungswaage.

Abgleich wahlweise mit Gewichten oder digital durch Eingabe der Wägezellen-Empfindlichkeit. Mit Linearisierungs-Möglichkeit.

Kalibrierung über Klartext-Bedienerführung.

Optionen: Anschluss von Digitalwaagen, externer Waagen-Anschluss mit einer ADCBox über RS485, maximale Kabellänge: 500 m.

## Spannungs-Versorgung

Wahlweise 110–240 V AC, 50–60 Hz oder 12–24 V DC über integriertes Netzteil oder 12–24 V DC über externe Batterie.

## Betriebstemperatur

–10 bis +40 °C bei 95 % rel. Luftfeuchte, nicht kondensierend.

## Schnittstellen-Optionen

Ein Steckplatz für serielles oder Ethernet-Schnittstellen-Modul und ein Steckplatz für digitale Ein- und Ausgänge oder Analog-Ausgang:

**PC-Schnittstelle**, wahlweise Ethernet, RS232 oder RS485-4-Draht, einstellbar als 'Datenübertragung nach jeder Wägung' oder als 'Datenübertragung auf Anfrage'.

**Drucker-Schnittstelle**, wahlweise USB, Ethernet, RS232 oder RS485, zum Anschluss eines Formular- oder Bon-Druckers, Belegdruck über Anzeige und Tastatur konfigurierbar.

**Fernanzeigen-Schnittstelle**, wahlweise Ethernet, RS232 oder RS485, verschiedene Fernanzeigen-Protokolle einstellbar.

**2 digitale Eingänge und 2 digitale Ausgänge** Optoisoliert, 24 V DC, Ausgänge für Schaltpunkt-Überwachung oder einfache Abfüllungen. Eingänge für Start Wägung und Tarierung oder für Start/Stop der Abfüllung.

**Zusätzlicher digitaler Ausgang** Optoisoliert, 24 V DC, für +/- Kontrolle oder Schaltpunkt-Überwachung.

**Analog-Ausgang** 0–20 mA, 4–20 mA, 0–10 V oder 2–10 V, 15 Bit, Auflösung 32.000 Teile, zur Ausgabe des Gewichtswertes.

## Weitere Optionen

**Interner eichfähiger Gewichtsspeicher** Zur Aufzeichnung der jeweils letzten 1.000.000 Wäge-Ergebnisse.

**PC ScaleView** PC-Software für die Anzeige des Gewichts und Waagenstatus-Informationen.

**PC COM+ / PC ARCHIVE** PC-Software zur eichfähigen Gewichtswert-Speicherung auf der PC-Festplatte, Speicherung der Wägedaten mehrerer Jahre möglich.

**PC ReadIT** PC-Software-Tool zum Empfang von Wägeterminal-Datensätzen und Abspeichern in ASCII-Datei oder Datenbank.

**IT CONFIGURATOR** PC-Software-Tool für die Kalibrierung und Datensicherung sowie für die Konfiguration von Eingabe-Dialogen und Druckbild-Gestaltung (SIM-NET-Modul erforderlich).

**Fernanzeige** Eichfähige IT1-Fernanzeige, wahlweise mit RS232-, RS485- oder Ethernet-Schnittstelle.

**Ferndiagnose** Über Ethernet-/Internetverbindung über integrierten Webserver.

**Schutzhaube** Aus Kunststoff, zum Schutz der Anzeige und Tastatur vor Verschmutzungen.

## Bauformen:

### Tischaufstellung oder Wandmontage



- Edelstahlgehäuse, Schutzart IP65 / IP69K, NEMA 4X
- Zur Tischaufstellung
- Abmessungen B x H x T: 210 x 177 x 115 mm
- Edelstahlgehäuse, Schutzart IP65 / IP69K, NEMA 4X
- Zur Wandmontage
- Abmessungen B x H x T: 210 x 151 x 121 mm

### Einbau-Version



- Edelstahlgehäuse, Front in Schutzart IP65, NEMA 4X
- Einbau in Schaltschranktür
- Abmessungen B x H x T: 182 x 145 x 47 mm
- Schalttafel-Ausschnitt 165 x 129 mm

**Richtlinien:** 2014/30/EU, 2014/31/EU, 2014/35/EU

**Normen:** EN 45501, OIML R 76-1, EN 61000-6-2, EN 61000-6-3, NAMUR NE21, EN 62368-1, WELMEC 8.8

**CE** EU-Baumusterprüfbescheinigung als NSW

**UK CA** Baumusterprüfbescheinigung als NSW

**NTEP** NTEP-Bauartzulassung als indicating element

**ETL** ETL-zertifiziert in Übereinstimmung mit UL 62368-1 und CSA C22.2 Nr. 62368-1

**FC** EMI in Übereinstimmung mit FCC Teil 15

**Canada** Measurement Canada: Bauartzulassung als indicating element

 Weitere Zulassungen auf Anfrage