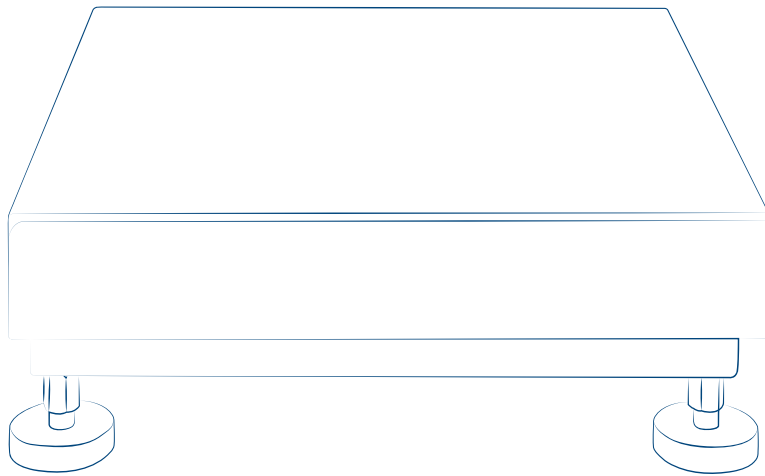


PLATTFORMEN HYGIENX

Speziell für den Kontakt mit Lebensmitteln und für Umgebungen mit hohen Hygieneanforderungen

SCHNELLANLEITUNG

DEUTSCH



Introduzione	4
Identificazione	4
Caratteristiche tecniche	5
Protezione da sovraccarico	6
Installazione	7
Luogo e superficie	7
Rimozione dei blocchi di trasporto	7
Montaggio a colonna (opzionale)	9
Regolazione dei piedini	11
Collegamento all'indicatore di peso	11
Pulizia	12
Come eseguire la pulizia	13
Prodotti consigliati per la pulizia	13

Einleitung

Dieser Anhang enthält alle Informationen und Maßnahmen für die Verwendung der von Dini Argeo produzierten, HCV-zertifizierten HYGIENX Plattformen.

Eine solche Zertifizierung garantiert, dass das Produkt in Kontakt mit Lebensmitteln und in Umgebungen verwendet werden kann, die den Hygieneanforderungen des HACCP-Systems entsprechen.

Wir bitten Sie, das in diesem Dokument Geschriebene sorgfältig zu befolgen. Jede Handlung, die nicht in diesem Handbuch beschrieben wurde, gilt als unsachgemäßer Gebrauch. Daher lehnt der Hersteller jede Haftung in Bezug auf eventuell verursachte Sach- und Personenschäden ab und betrachtet jede Art von Garantie auf das Produkt als erloschen.

Für weitere Informationen kontaktieren Sie bitte Dini Argeo s.r.l.

Kenndaten

Die HYGIENX Plattformen werden mit einem speziellen Etikett neben der Seriennummer gekennzeichnet.

Die Waagschale weist in einer der Ecken eine Lasermarkierung auf. An der Unterseite befindet sich außerdem ein ID-Etikett:



Die Markierung auf dem Foto dient nur als Beispiel.

Mod. TQE15-FOOD 1 LOAD CELL: PW15AH-20 - 20	Max 15 kg	SN 0123456B1
EXCT+ Blu SENS+ Green GND SHIELD	EXCT- Black SENS- Grey	WIRING CODE: SIGN+ White SIGN- Red
Dini Argeo - V. Fisica, 20, 41042 Fiorano (MO) Italy		

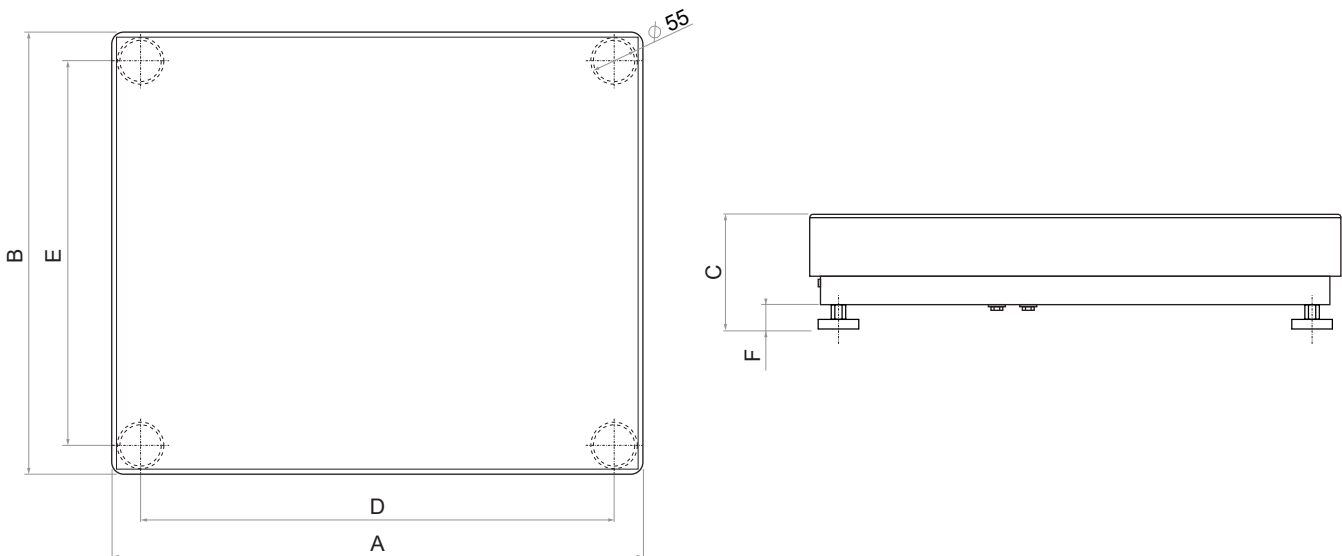
HCV
HACCP
Compliance
Verification
EU

Stainless steel plate - HCV approved	
Sn 0123456B1	
Dini Argeo - V. Fisica, 20, 41042 Fiorano (MO) Italy	

HCV
HACCP
Compliance
Verification
EU

Technische Merkmale

Zertifizierung	HCV (HACCP compliant verification)
Material	Edelstahl AISI 316 (gummibeschichtete FüÙe)
Schutzart IP	IP68 / IP69K
Kabel der Zelle	Geschirmt, 6-polig, Länge 3 m, Durchmesser 5 mm
WäÙezelle	Single point, aus Edelstahl 17-4 PH
Endanschlag	einer pro Ecke + einer zentral eingestellt
Oberflächenbeschichtung der Lastplatte	Lastplatte: satiniert Rahmen: mit Mikroperlen gestrahlt
Betriebstemperatur	-10 °C / +50 °C
Maximale statische Belastung	150 % FS
Bruchlast	300 % FS
Linearität	0,0166 % FS
Zugelassene Auflösung	3000d
Maximale Versorgungsspannung	15 VDC
Empfindlichkeit	2 mV/V ± 10%



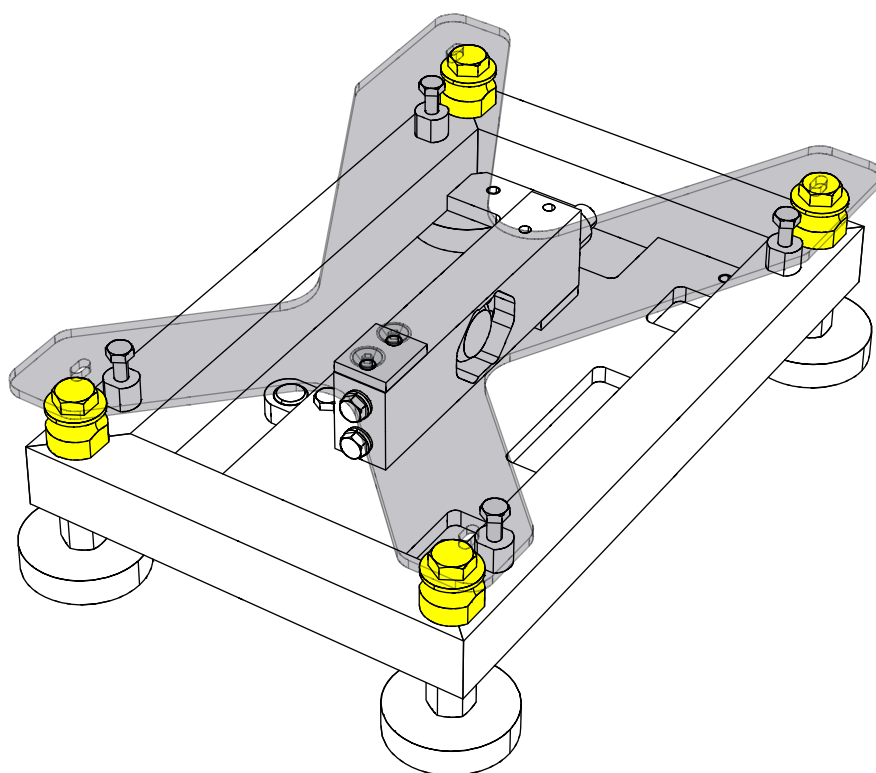
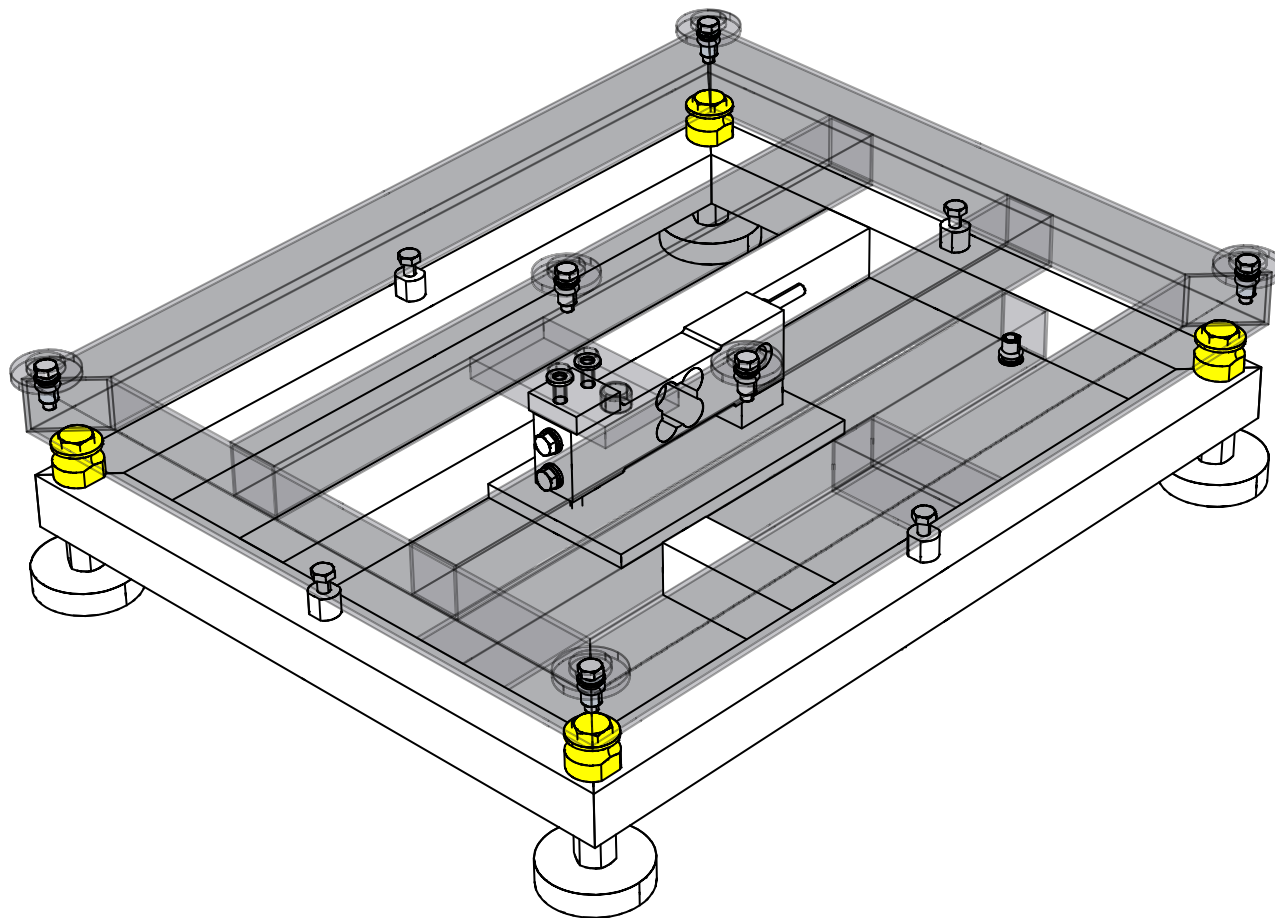
Modell	A (mm)	B (mm)	C (mm)	D (mm)	E (mm)	F (mm)
TSE_{xx} - HCV	330	230	90 - 108	290	179	30 - 45
TTE_{xx} - HCV	330	330	90 - 108	290	278	30 - 45
TQE_{xx} - HCV	400	400	115 - 130	345	345	30 - 45
TME_{xx} - HCV	500	400	115 - 130	445	345	30 - 45



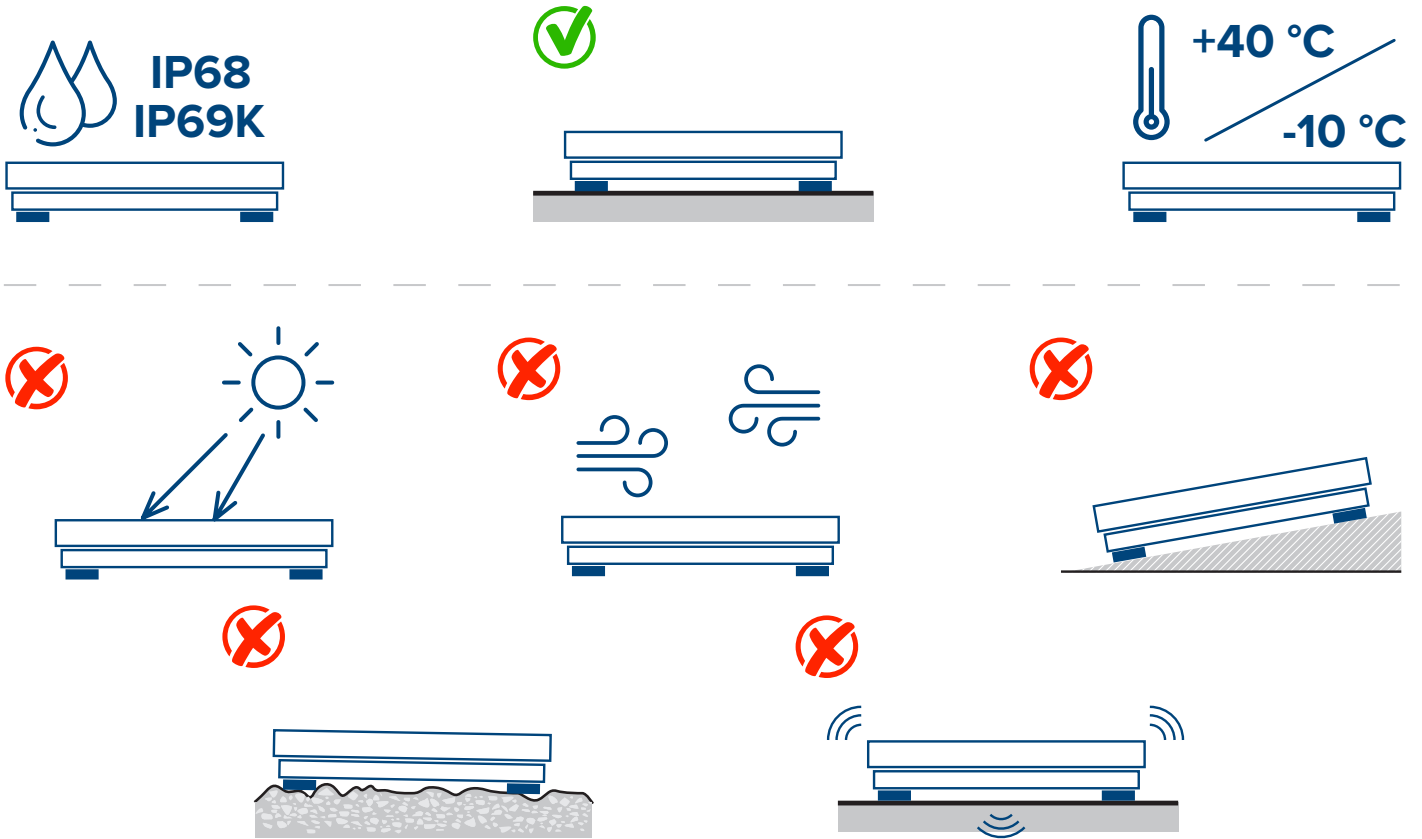
Um Änderungen an der Platte vorzunehmen, beachten Sie bitte die Bohrbereiche in der technischen Maßzeichnung, die von der Webseite www.diniargeo.it heruntergeladen werden können.

Überlastungsschutz

Der Überlastungsschutz ist in die HGX-Plattform integriert und wird von Dini Argeo geregelt. Stellen Sie die in den Bildern unten angegebene Hardware nicht ein.

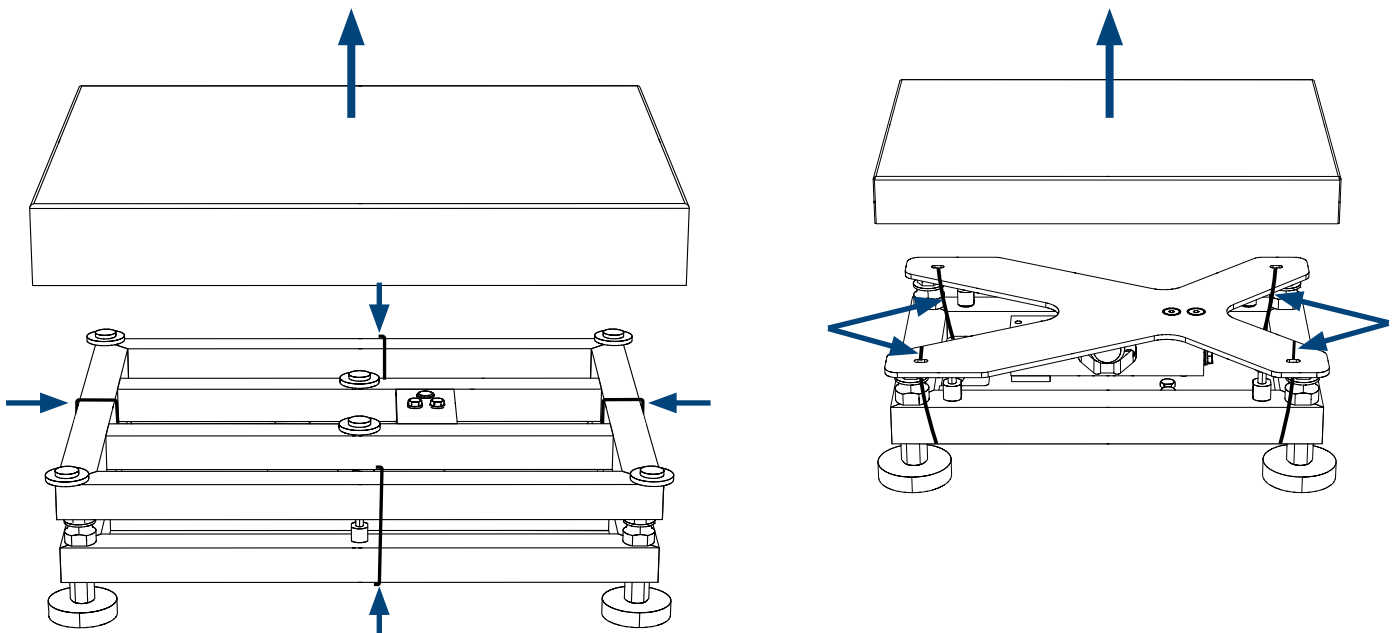


Standort und Oberflächen



Entfernen der Transportblöcke

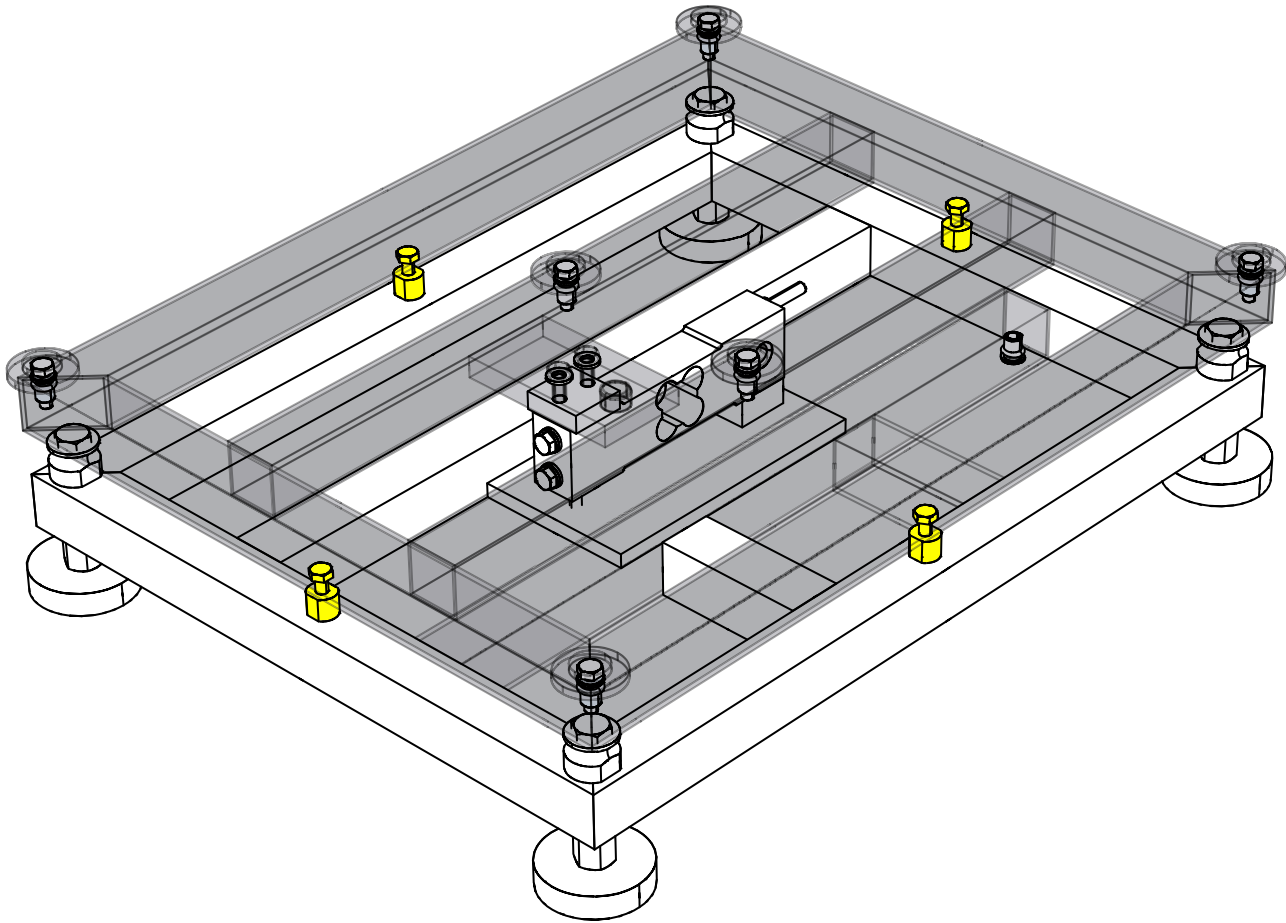
1. Heben Sie die Abdeckung von der Plattform weg, um an den Plattformrahmen zu gelangen.
2. Schneiden Sie die Bindungen.



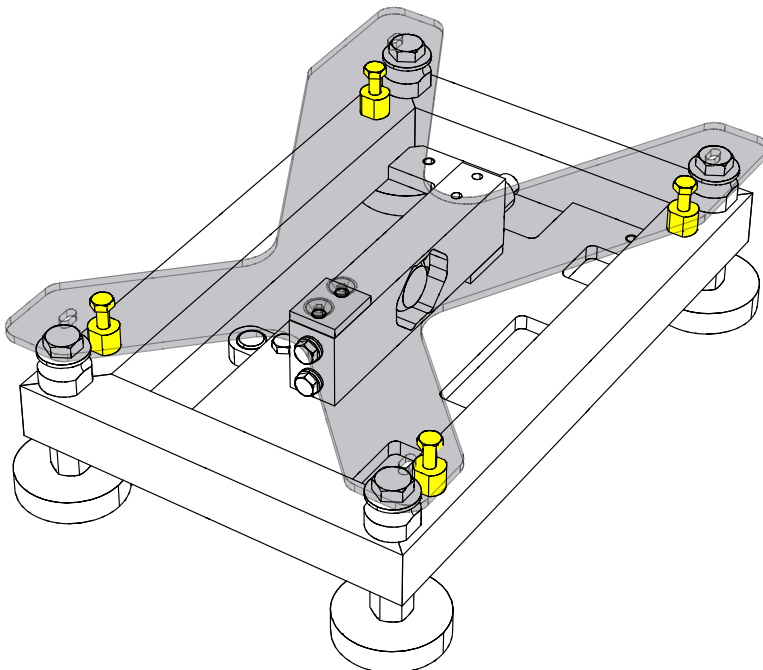
3. Identifizieren Sie Transportblöcke.

i HINWEIS: Die Modelle TSE-HGX und TTE-HGX haben X-förmige Unterplatten, während die Modelle TQE-HGX und TME-HGX rechteckige Unterplatten haben.

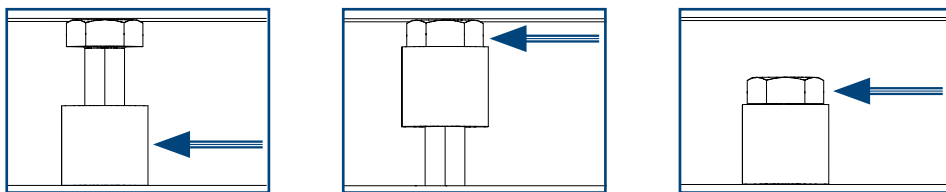
Das folgende Beispiel zeigt die Position der Schutzblöcke für die Plattformen TQE-HGX und TME-HGX.



Das folgende Beispiel zeigt die Position der Schutzblöcke für die Plattformen TSE-HGX und TTE-HGX.



4. Lösen Sie die Sicherungsmutter und bringen Sie sie am Schraubenkopf zum Stehen.
5. Schraube und Kontermutter fest anziehen.
6. Wiederholen Sie den Vorgang für die restlichen Transportsicherungsbolzen.



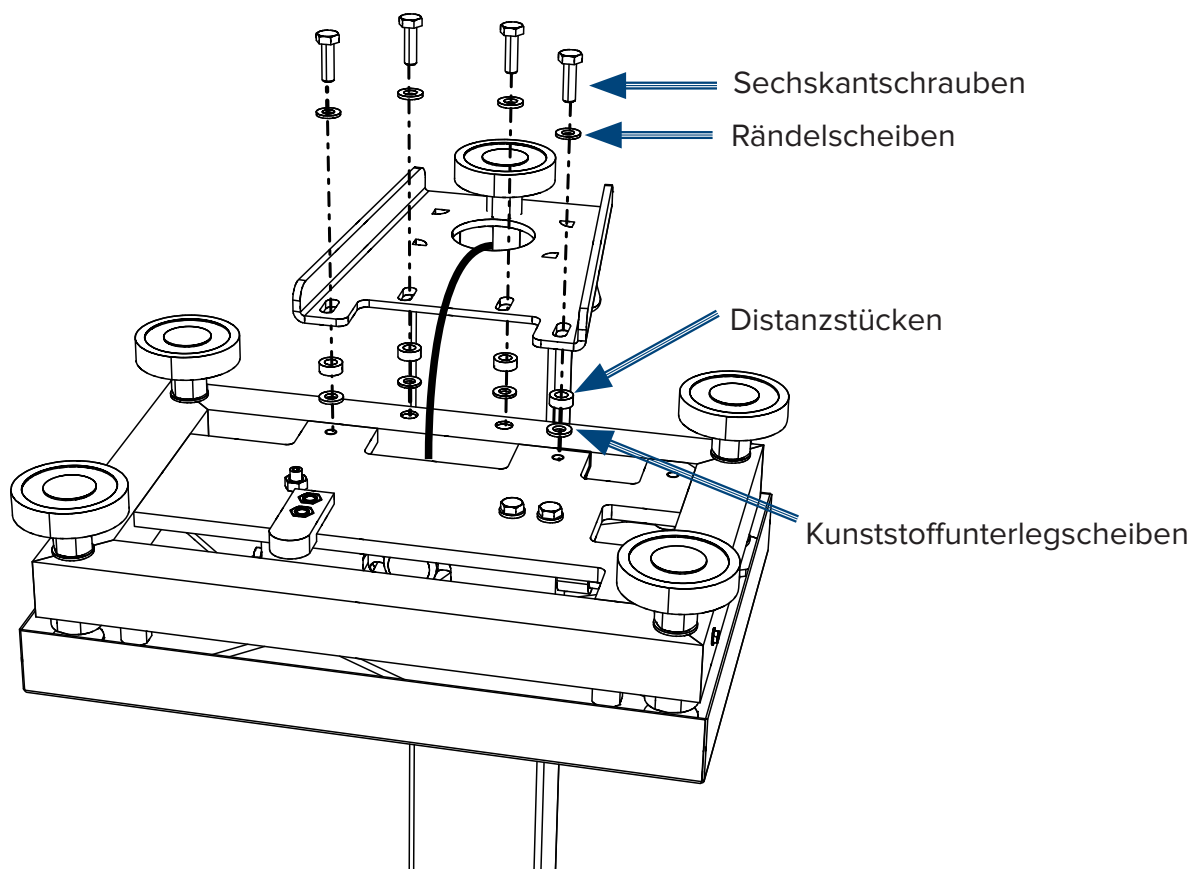
i HINWEIS: Bringen Sie Kabelbinder an und bringen Sie die Transportblöcke vor dem Transport wieder in ihre ursprüngliche Position.

Säulenmontage (optional)

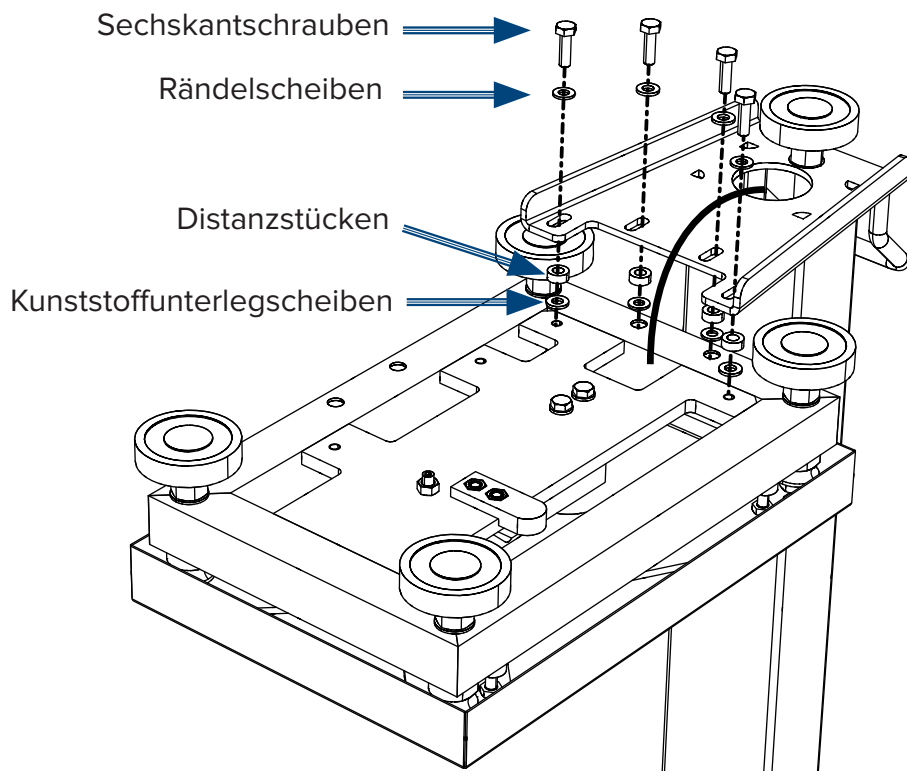
1. Befestigen Sie die Plattform mit vier M6-Rändelscheiben, M6-Sechskantschrauben, Distanzstücken und Kunststoffunterlegscheiben an der Säule.

i Hinweis: Die TME-HGX- und TSE-HGX-Plattformen bieten zwei Einbaupositionen, dieses Verfahren zeigt Beispiele für beide Positionen. Beachten Sie, dass die alternative Montageposition nur für TME-HGX- und TSE-HGX-Plattformen verfügbar ist.

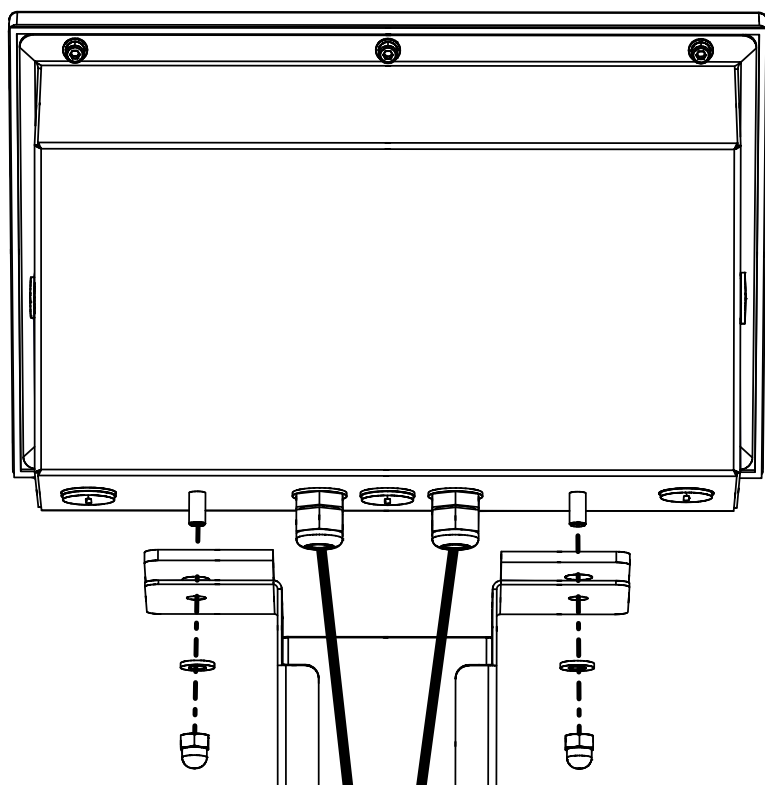
Das folgende Beispiel zeigt die Plattform in der Standardmontageposition.



Das folgende Beispiel zeigt die Plattform in der alternativen Montageposition.

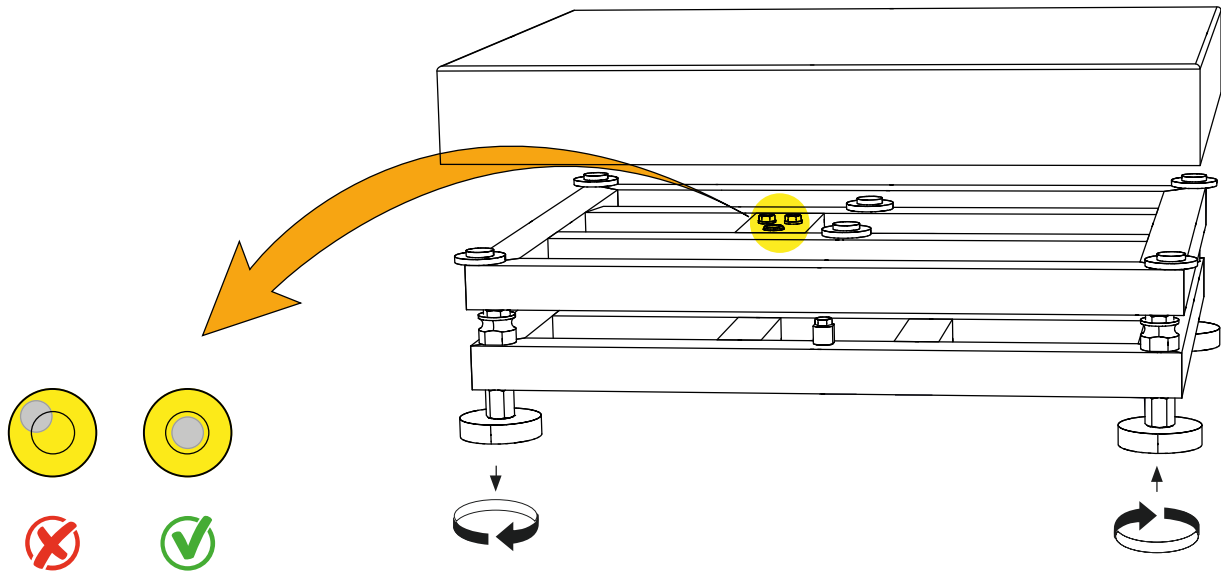


2. Befestigen Sie die Anzeige mit den mitgelieferten Unterlegscheiben und Muttern an der Säule.



Einstellen der FüÙe

Die FüÙe festschrauben oder lösen, um die Ecken der Plattform zu senken oder anzuheben, bis die Luftblase mit der Mitte des schwarzen Kreises übereinstimmt. Nach Beendigung der Einstellung die Hülse so positionieren, dass das Gewinde des Fußes nicht sichtbar ist.



Anschluss an die Gewichtsanzeige

FARBE	BEDEUTUNG	KLEMME ANZEIGE DINI AR GEO
SCHWARZ	Versorgung -	(EXC -)
BLAU	Versorgung +	(EXC +)
GRAU	Sense -	(SEN / REF -)
GRÜN	Sense +	(SEN / REF +)
ROT	Signal -	(SIG -)
WEISS	Signal +	(SIG +)

Um die Plattform lange Zeit in einem optimalen Zustand zu halten, ist besonders auf die Reinigung der Oberflächen zu achten.

In der Lebensmittelindustrie können organische Rückstände, die sich auf den Oberflächen ansammeln, Spuren von Rost verursachen.

Dieser Rost entsteht durch die Oxidation des eisenhaltigen Teils der Rückstände selbst und kann die Oberflächenbeschichtung der Plattform angreifen und die Bildung von unästhetischen Rändern verursachen.

Daher ist es ratsam, die Plattform am Ende jedes Arbeitstages gründlich zu reinigen und dabei die Anweisungen in Abschnitt „Regeln zur Reinigung“ zu befolgen.

Wird die Plattform in direktem Kontakt mit salzhaltigen Substanzen (z.B. in der Verarbeitung oder dem Verkauf von Fisch) oder Salz (z. B. in der Käserei oder Milchverarbeitung) verwendet, muss sie am Ende eines jeden Arbeitstages mit Süßwasser abgespült werden.

Falls trotz sorgfältiger Reinigung kleine Rostspuren auf den Oberflächen entstehen, können diese leicht mit dem Produkt SSCLEANER entfernt werden, das im Abschnitt „Für die Reinigung empfohlene Produkte“ beschrieben wird.

In den Korrosionstabellen für nichtrostenden Stahl (Anhang QSG_SS_CORROSION) können Sie nachlesen, welche Stoffe die Plattform am meisten schädigen können.

Regeln zur Reinigung

Um das Produkt in bestmöglichem Zustand zu erhalten, ist es wichtig, dass die folgenden Reinigungshinweise beachtet werden:

- I. Einen Hochdruck-Heißwasserstrahl verwenden, um größere Rückstände zu entfernen.



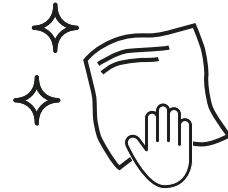
- II. Falls erforderlich, ein spezielles Reinigungsmittel für Edelstahl verwenden.



- III. Produktreste mit fließendem Wasser entfernen.



- IV. Mit saugfähigem Papier oder einem trockenen Tuch abtrocknen.



Es wird außerdem empfohlen

- V. Ein Schutzspray auf der Wägezelle aufzutragen.



Für die Reinigung empfohlene Produkte

Code Dini Argeo „SSCLEANER“: Ein Reinigungsmittel, das Reinigung, Politur und Oberflächenschutz kombiniert und organische Rückstände, Tintenflecke, Rost, Verkrustungen, Salzurückstände sowie Öl- und Fettablagerungen entfernt. Es zerkratzt und beschädigt keine Oberflächen. Es ist weder korrosiv noch hautschädigend (pH 10,3 ± 0,5). Kontakt mit den Augen vermeiden.



A RICE LAKE WEIGHING SYSTEMS COMPANY

HEAD OFFICE

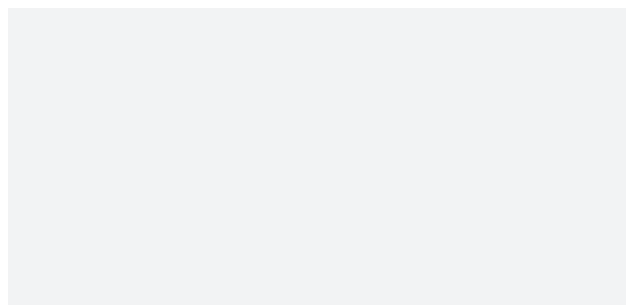
Via Della Fisica, 20
41042 Spezzano di Fiorano, Modena - Italy
Tel. +39 0536 843418 - Fax +39 0536 843521

SERVICE ASSISTANCE

Via Dell'Elettronica, 15
41042 Spezzano di Fiorano, Modena - Italy
Tel. +39 0536 921784 - Fax +39 0536 926654

www.diniargeo.com

Stempel des autorisierten Service-Centers



The information in this document is approximate and can be subject to variations without prior notice by Dini Argeo, in compliance with the norms in force.
The official technical data are available in the updated version on the following website: www.diniargeo.com or by contacting Dini Argeo Customer Service.